



Una sfida unica per le PMI

La tecnologia ha il compito di aiutare le imprese a crescere, e ciò è vero soprattutto per quelle piccole e medie. Infatti, la crescita delle aziende va di pari passo con la tendenza a divenire attività globali, in continua ricerca della migliore tecnologia per connettere la propria rete con partner, fornitori e clienti.

Per rimanere competitive e crescere, le aziende devono affidarsi a soluzioni tecnologiche in grado di soddisfare le esigenze attuali e future. Ecco perché è necessario predisporre un piano tecnologico evolutivo, che faccia fronte non solo ai problemi attuali, bensì si adegui in modo semplice ed efficace alle esigenze di un ambiente in continua evoluzione.

Un progetto per le PMI: Cisco Smart Business Communications e Smart Business Roadmap

Nell'ambito delle PMI, l'ottimizzazione del processo di condivisione delle informazioni tra le varie funzioni aziendali (sviluppo del prodotto, venditori, management) è un punto di fondamentale importanza ed è in quest'ottica che Cisco ha sviluppato le soluzioni Smart Business Communications e Smart Business Roadmap.

Cisco Smart Business Communications

Cisco Smart Business Communications mette a disposizione delle imprese una piattaforma intelligente, in grado di inserirsi in modo efficace nel sistema informatico aziendale. Cisco Smart Business Communications offre accesso sicuro, immediato e flessibile ai dati dell'azienda, in qualsiasi luogo e momento permettendo così di rafforzare le relazioni di business con clienti, fornitori e dipendenti.

L'architettura di Cisco Smart Business Communications agevola lo sviluppo del sistema IT delle aziende. La struttura della soluzione è articolata in due livelli: una rete di comunicazione veloce, affidabile, efficiente e sicura su cui si appoggiano le applicazioni.

Il disegno della soluzione ottimale, la sua implementazione e successiva gestione sono affidate da Cisco ai suoi Partner che sono quindi in grado di supportare con successo tutte le fasi del processo proponendosi al Cliente finale soprattutto come Consulenti.

L'architettura di Smart Business Communications è basata sugli studi effettuati su implementazioni reali di piccole e medie imprese. Cisco ha sperimentato il design del network in quattro ambienti tipici, allo scopo di semplificare per quanto possibile la progettazione e l'installazione da parte dei Partner, che sono così in grado di operare su situazioni già affrontate dai system engineer.

Il disegno di rete più tipico prevede una sede principale dell'azienda ed un numero variabile di filiali remote con utenti che usufruiscono del Telelavoro ed altri che necessitano di accesso alla rete in sedi diverse da quelle aziendali (accesso remoto)

- **Sede principale dell'azienda:** di solito è il luogo in cui si concentra la parte più importante e complessa dei processi IT e della gestione delle richieste.
- **Filiali:** questi uffici necessitano della stessa sicurezza, affidabilità e accessibilità alle informazioni di cui dispongono i dipendenti della sede principale. Filiali sono, ad esempio, nella vendita al dettaglio, i vari punti vendita, nell'industria manifatturiera, potrebbero essere le filiali commerciali.
- **Telelavoro:** non solo per le piccole imprese, ma anche per i dipendenti che lavorano a tempo pieno dalla propria abitazione, come gli operatori dei call center.
- **Accesso remoto:** i lavoratori in trasferta hanno bisogno di un livello di accesso paragonabile a quello che avrebbero operando dal proprio ufficio. Ad esempio, deve essere possibile leggere le e-mail o i dati dei clienti mentre, all'aeroporto, si aspetta il volo successivo.

Cisco Smart Business Roadmap

Cisco Smart Business Roadmap (Figura 1) è studiata per supportare e migliorare le modalità di vendita ai clienti. Grazie a Smart Business Roadmap, la proposta commerciale si sposta dalle singole caratteristiche dei prodotti verso l'analisi di soluzioni complete per la risoluzione di esigenze più complesse.

Cisco Smart Business Roadmap fornisce un percorso evolutivo per aiutare i clienti ad affrontare le diverse necessità aziendali basando la strategia su un reale supporto tecnologico. Diventa possibile operare insieme ai clienti, dando vita a un progetto che ne soddisfi le esigenze e che, contemporaneamente, si basi su un programma di miglioramento a lungo termine.

Questo percorso è pensato per implementazioni diluite nel tempo adeguandosi così qualsiasi tipologia di cliente e permettendo di instaurare rapporti commerciali anche a lungo termine.

La roadmap aiuta ad accorciare il ciclo di vendita, ad incrementare il volume delle vendite e la fidelizzazione, migliorando le relazioni con il cliente e proponendo soluzioni tecnologiche efficaci che forniscono un reale valore aggiunto.

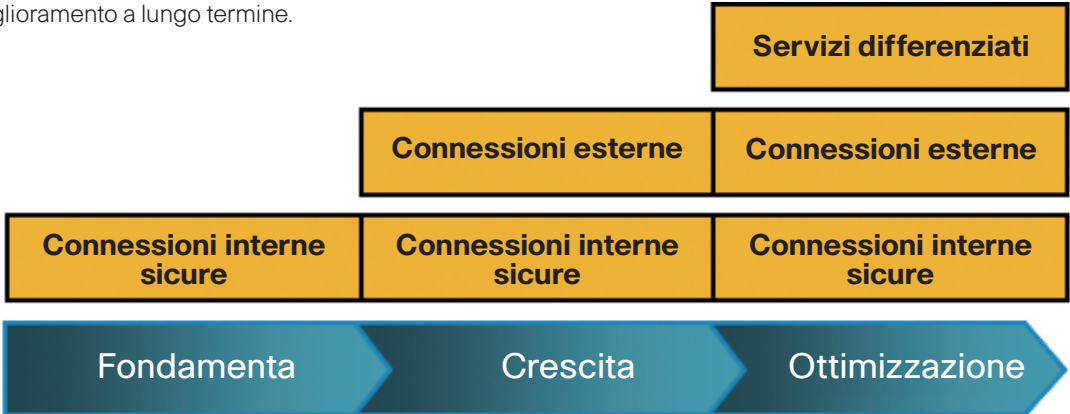


Figura 1. Cisco Smart Business Roadmap

L'offerta Cisco

Cisco offre una linea completa di soluzioni tecnologiche per soddisfare tutte le esigenze dei propri clienti: router, switch, soluzioni per la sicurezza, sistemi VPN, LAN wireless, soluzioni per la comunicazione via IP e tutto il software necessario per integrare ogni elemento in una rete sicura, efficiente, affidabile e facile da gestire.

Principali caratteristiche delle soluzioni Cisco sono:

- **Sicurezza completa e integrata nella rete** - Per proteggere le informazioni riservate, il network Cisco mette a disposizione funzioni di sicurezza avanzate in grado di salvaguardare la rete da minacce interne ed esterne. Un sistema di sicurezza integrata di questo tipo è anche semplice da gestire e riduce sensibilmente i costi del ciclo di vita della rete.
- **Alta disponibilità** - Le reti realizzate con tecnologia Cisco garantiscono affidabilità nell'accesso alle informazioni e rapidità negli interventi di supporto per tutte le tipologie di utilizzo: per i nuovi "utilizzatori", coloro che stanno avviando nuove attività, possono realizzare in tempi brevi nuovi servizi, per l'apertura della rete verso i propri clienti e partner, per il supporto ai lavoratori mobili e altro. Gli switch e i router Cisco includono anche il supporto per rete e collegamenti ridondanti, routing dinamico, failover automatico, energy saving e garantiscono la massima disponibilità per la rete.
- **Prestazioni prevedibili** - Una connessione end-to-end intelligente massimizza la disponibilità e le prestazioni di tutte le applicazioni critiche. Le PMI, sempre attente al fattore costi, possono ampliare la banda della WAN per supportare un maggior numero di utenti e sviluppare maggiori opportunità di business via Internet, senza dover aggiornare il proprio sistema passando a soluzioni più costose.
- **Facilità di utilizzo** - L'intuitività della gestione via web permette di tenere sotto controllo le spese relative all'amministrazione di una rete end-to-end, anche nell'eventualità di un'espansione della rete.
- **Ottimo rapporto costi-benefici** - L'approccio end-to-end riduce la complessità e i costi di gestione. I prodotti Cisco sono modulari e flessibili e consentono di mantenere ridotti i costi di un'eventuale espansione del sistema. La Smart Business Roadmap favorisce la crescita, grazie ad un piano di sviluppo tecnologico che unisce soluzioni personalizzate, un nuovo approccio verso il ciclo di vita dei servizi e opzioni flessibili di finanziamento.
- **Protezione investimenti** - Le soluzioni Cisco già presenti possono essere coinvolte in programmi di trade-in che permettono di acquistare nuove soluzioni Cisco a condizioni vantaggiose. Grazie alla vasta gamma di soluzioni e alla capacità di operare a stretto contatto con le aziende per pianificarne lo sviluppo, Cisco può aiutare le aziende a crescere e ad affrontare nuove sfide e nuovi mercati.

Le soluzioni tecnologiche Cisco per le PMI

- **Cisco Secure Network Foundation** è una piattaforma di comunicazione flessibile perfetta come punto di partenza per le future necessità aziendali e ideale come base per l'implementazione di soluzioni di connettività. Inoltre offre sicurezza integrata e affidabilità assoluta, protegge i dati e garantisce la perfetta funzionalità delle applicazioni.
- **Cisco Secure Network Foundation** protegge le comunicazioni di un'azienda grazie all'identificazione e alla prevenzione delle minacce, sia interne che esterne. Grazie a questo livello di protezione, le aziende possono sfruttare al meglio le risorse di rete, migliorando i processi aziendali e abbattendo i costi.
- **Cisco Unified Communications Solution** è il primo sistema integrato per comunicazioni voce, video, dati e wireless concepito per le piccole e medie imprese, a un prezzo decisamente competitivo. Cisco considera le reti voce e dati come parte di una soluzione aziendale completa. Questo approccio innovativo che integra sicurezza, connettività e comunicazioni, consente alle aziende di crescere e aumentare il proprio vantaggio competitivo.
- **Connettività wireless e mobility** sono parte integrante di Cisco Secure Network Foundation. Queste soluzioni aumentano la produttività, grazie all'adisponibilità di informazioni e applicazioni per tutti i dipendenti, in ufficio, in trasferta o a casa. Grazie alle soluzioni wireless Cisco le aziende possono operare con LAN wireless autonome in edifici, filiali, chioschi o laddove occorra garantire connettività. Si possono trasmettere dati, voce e video da un edificio all'altro e creare connessioni tra sedi a costi minori rispetto a quelli previsti per le normali linee. I prodotti wireless Cisco offrono lo stesso livello di sicurezza, flessibilità e gestibilità delle reti cablate.
- **I programmi di assistenza e supporto** tramite Partner offrono infine la competenza tecnica e i servizi di assistenza clienti necessari per implementare e rendere operativo il network aziendale. Indipendentemente dalla fase in cui si trova l'azienda (preparazione, pianificazione, analisi, implementazione, operatività, ottimizzazione), Cisco e i Partner Cisco sono in grado di applicare la strategia ideale per lo sviluppo delle applicazioni e l'erogazione dei servizi di supporto.

PMI – Guida alle soluzioni Cisco si propone come una breve guida alle soluzioni che Cisco offre al mercato PMI permettendo così di motivare al meglio le scelte di design di rete. Assieme alle soluzioni vengono brevemente descritti anche i prodotti che quelle soluzioni implementano.

Nel seguito verranno esaminate, basandosi sugli schemi architeturali di riferimento, le varie fasi di implementazione di una rete che risponda ai requisiti precedentemente descritti.

Fase 1

Implementazione dell'infrastruttura di rete con le funzionalità base di Connettività LAN e di Routing che permetta di realizzare una rete di base efficiente, veloce, flessibile e intelligente. L'intelligenza della rete è requisito fondamentale per la successiva costruzione di quei servizi a valore aggiunto funzionali all'ottimizzazione del business del Cliente.

Fase 2

Rendere sicura l'infrastruttura progettata abilitando le opportune funzioni di sicurezza integrate all'interno della rete stessa (Self Defending Network) quali Firewalling per la protezione dei perimetri, Tunnel SSL VPN o IPSec per la connessione sicura tra la sede centrale e le sedi remote o tra la sede centrale ed

i lavoratori che accedono da remoto, IPS (Intrusion Prevention Systems) per il riconoscimento di attacchi informatici con la relativa attivazione di meccanismi di blocco, software Anti-X per combattere tutti i "malicious" software che cercano di inserirsi nella rete stessa.

Fase 3

Ottimizzazione delle comunicazioni a tutti i livelli (Cisco Unified Communications). Utilizzare il backbone IP come rete unificata di trasporto permette di realizzare i servizi di base quali la Telefonia, la messaggistica unificata, le email e i fax ed i servizi avanzati quale ad esempio il servizio "Presence (letteralmente Presenza)" dove per ciascun utente della rete di comunicazione viene indicato come e su quale mezzo è più facilmente raggiungibile. Il servizio si arricchisce naturalmente delle funzionalità della rete sottostante in termini di velocità, efficienza e sicurezza.

Fase 4

Rendere accessibile la rete e di conseguenza i dati che essa trasporta da qualunque luogo interno all'azienda ovvero abilitare anche la connettività Wireless. In questo modo qualunque terminale abilitato sia esso PC, PDA, Telefono IP, potrà collegarsi, sempre in sicurezza, alla rete.

Cisco Smart Business Communications System

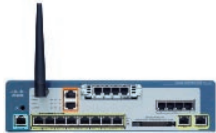
Come esempio di realizzazione di un servizio ottimale, Cisco ha di recente presentato la nuova soluzione Cisco Smart Business Communications System (SBCS), grazie alla quale anche aziende di piccole dimensioni possono avvalersi di un sistema di comunicazioni estremamente avanzato.

- **Cisco® Smart Business Communications System** è una soluzione “all-in-one” studiata per risolvere le problematiche che le PMI devono quotidianamente affrontare. Raggruppa le funzionalità voce, dati, video, sicurezza e connessione wireless in una singola piattaforma con eccellente rapporto prezzo/prestazioni in grado di interlavorare anche con le applicazioni di gestione più diffuse come agenda, e-mail e customer relationship management (CRM). Progettato per soddisfare le esigenze specifiche delle piccole aziende, Cisco Smart Business Communications System supporta oggi fino a 48 telefoni.

- **La soluzione si basa su Cisco Unified Communications**, un sistema di comunicazioni completo che utilizza la tecnologia VoIP (Voice-over-IP) per il trasporto delle telefonate lungo una rete dati IP, che sia Internet o la rete aziendale interna. Cisco Unified Communications abbina il sistema telefonico ad applicazioni di gestione e dati che aumentano l'efficienza dell'attività operativa. La piattaforma integra anche le funzionalità di switching consentendo la realizzazione completa di una infrastruttura di comunicazione.
- **Cisco Smart Business Communications System** rende più efficace la collaborazione tra dipendenti, clienti, fornitori e partner. L'azienda segue l'utente, la sicurezza è presente in qualsiasi punto e le informazioni sono sempre disponibili — quando e dove servono!

Network Foundation & UC

UC 500



- 8 e 16 utenti
- Modello Desktop
- WLAN AP opzionale integrato



- 24,32,48 e 64 utenti
- Rack-mount

Applicazioni

- Cisco Unified CallConnector per Microsoft Office
- Cisco Unified CallConnector per CRM
- Cisco IP Communicator
- Cisco Unified Video Advantage

Cisco IP Phone

Sono supportati tutti i modelli



Switching

CE 520



- WS-CE520-8PC-UC
- WS-CE520-24PC-UC
- WS-520-24LC
- WS-CE520-24TT
- WS-CE520-TC

Wireless

AP 500 WLC 500



- La serie UC 500 permette la connessione con AP (integrato e/o esterno)
- Supporto per AP in versione Autonomous o Controlled

Teleworker

C871W SR520/W

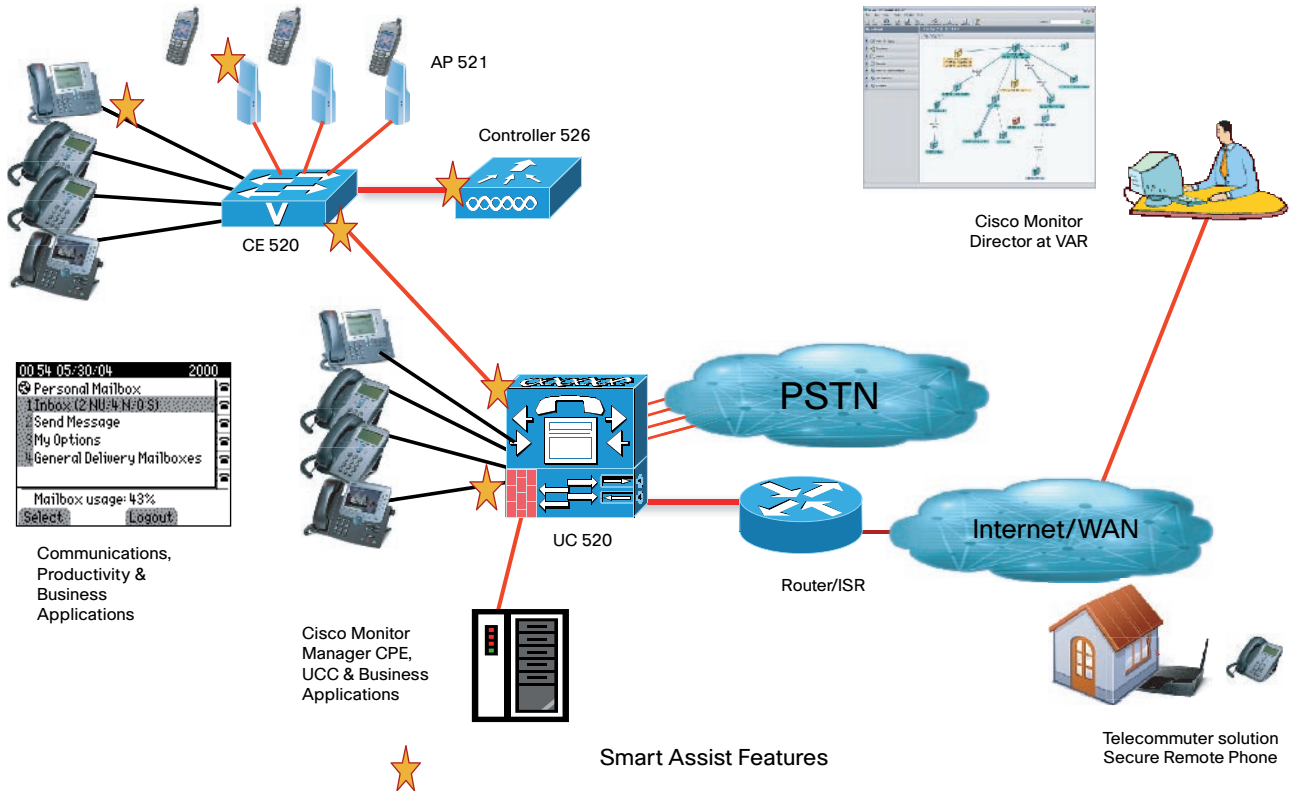


- Accesso VPN, cablato e wireless, IP Phone esterno

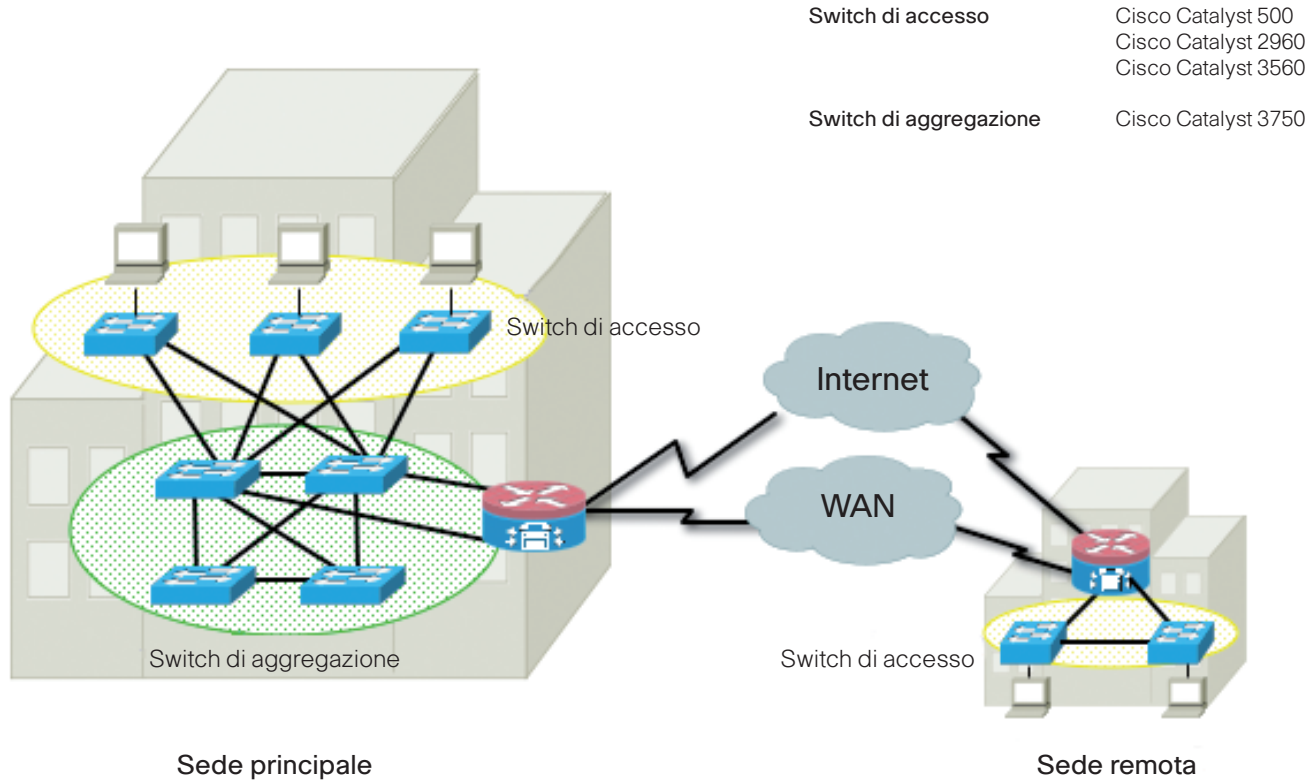


Systems Management
 Cisco Smart Assist Features
 Cisco Configuration Assistant
 Cisco Monitor Manager / Cisco Monitor Director





Fase 1 - L'infrastruttura per le PMI - Connettività LAN



Catalyst Express 500G - 12TC



- 8 porte 10/100/1000 BT
- 4 porte 10/100/1000 BT o SFP

Utilizzo tipico: backbone Gigabit e connettività server

Catalyst Express 500 - 24TT



- 24 porte 10/100
- 2 porte 10/100/1000 Base-T

Utilizzo tipico: connessione desktop e stampanti

Catalyst Express 500 - 24LC



- 20 porte 10/100
- 4 porte 10/100 PoE
- 2 porte 10/100/1000 BT o SFP

Utilizzo tipico: connessione desktop, stampanti e LAN wireless

Catalyst Express 500 - 24PC



- 24 porte 10/100 PoE
- 2 porte 10/100/1000 BT o SFP

Utilizzo tipico: connessione desktop, stampanti, LAN wireless e Telefoni IP

Famiglia di prodotti appartenenti alla suite
Cisco Smart Business Communications System

Caratteristiche principali

- Appositamente progettato per il mercato PMI
- Power over Ethernet
 - Le porte PoE forniscono ciascuna 15.4W permettendo di alimentare contemporaneamente fino ad 24 telefoni IP (in funzione del modello)
- Sicurezza
 - Supporto di IEEE 802.1x, port security e Secure Sockets Layer (SSL)
 - Integrazione con Cisco Network Admission Control (NAC)
- Quality of Service (QoS)
 - Via Cisco Smartports che consente di assegnare la classe di servizio (CoS) e il parametro DSCP (differentiated services code point) appropriato ai dispositivi connessi allo switch
- Gestione centralizzata
 - Tramite l'applicazione pc-based Cisco Configuration Assistant

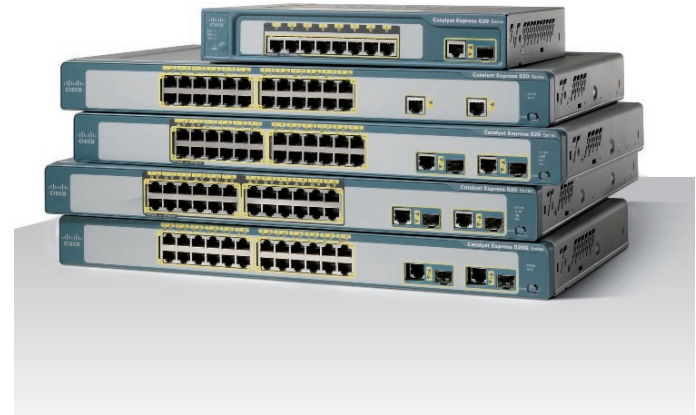


Figura 2. Serie di prodotti Cisco Catalyst 520

Switch di accesso - Layer 2

Alta affidabilità, sicurezza, QoS, gestibili con Cisco Configuration Assistant, Power over Ethernet.

Catalyst Express 520-8PC



- 8 porte 10/100 PoE
- 1 porta 10/100/1000 Base-T o SFP per uplink

Catalyst Express 520-24PC



- 24 porte 10/100 PoE
- 2 porte 10/100/1000 Base-T o SFP per uplink

Catalyst Express 520G-24TC



- 24 porte 10/100/1000 BT
- 2 porte 10/100/1000 BT o SFP

Catalyst Express 520-24LC



- 20 porte 10/100
- 4 porte 10/100 PoE
- 2 porte 10/100/1000 BT o SFP

Catalyst Express 520-24TT



- 24 porte 10/100
- 2 porte 10/100/1000 BT

Switch di accesso - Layer 2

Alta affidabilità, sicurezza, QoS avanzata, Power over Ethernet, LAN Base Image.

Catalyst 2960-8TC-L



- 8 porte 10/100
- 1 porta dual-purpose uplink
- Fattore forma compatto senza ventola

Catalyst 2960-24TC-L



- 20 porte 10/100/1000
- 4 porte dual-purpose uplink

Catalyst 2960-48TC-L



- 48 porte 10/100
- 2 porte dual-purpose uplink

Catalyst 2960-24PC-L

New!



- 24 porte 10/100 PoE
- 2 porte dual-purpose uplink
- 370W PoE

Catalyst 2960PD-8TT-L



- 8 porte 10/100/1000
- 1 porta 10/100/1000 PoE Input
- Fattore forma compatto senza ventola

Catalyst 2960-24TT-L



- 24 porte 10/100
- 2 porte 10/100/1000 uplink

Catalyst 2960-48TT-L



- 48 porte 10/100
- 2 porte 10/100/1000 uplink

Catalyst 2960-24LT-L

New!



- 24 porte 10/100 (8 porte PoE)
- 2 porte 10/100/1000 uplink
- 123 W PoE

Switch di accesso - Layer 2

Alta affidabilità, sicurezza, QoS avanzata, Power over Ethernet, LAN Base Image.

Catalyst 2960G-8TC-L



- 7 porte 10/100/1000
- 1 porta dual-purpose uplink
- Fattore forma compatto senza ventola

Catalyst 2960G-24TC-L



- 20 porte 10/100/1000
- 4 porte dual-purpose uplink

Catalyst 2960G-48TC-L



- 44 porte 10/100/1000
- 4 porte dual-purpose uplink

Switch di accesso - Cisco Catalyst 2960 - LAN Lite Image

Switch di accesso - Layer 2

Alta affidabilità, sicurezza, QoS base, focus specifico su semplicità d'uso e rapporto costo/prestazioni, LAN Lite Image.

Catalyst 2960-24-S

New!



- 24 porte 10/100

Catalyst 2960-24TC-S

New!



- 24 porte 10/100
- 2 porte dual-purpose uplink

Catalyst 2960-48TC-S

New!



- 48 porte 10/100
- 2 porte dual-purpose uplink

Nota: Non è possibile effettuare un upgrade o un downgrade fra il software LAN Base e il LAN Lite.

Switch di accesso - Layer 3

Supporto Power over Ethernet per la connessione di telefoni IP, apparati LAN wireless e videocamere di accesso remoto, stackable, alta affidabilità, sicurezza, QoS, 3 licenze software: IP Base Software License, IP Services Software License, Advanced IP Services License.

Catalyst 3560-24TS



- 24 porte 10/100 + 2 SFP

Catalyst 3560-48TS



- 48 porte 10/100 + 4 SFP

Catalyst 3560-24PS



- 24 porte 10/100 + 2 SFP
- 370W PoE

Catalyst 3560-48PS



- 48 porte 10/100 + 4 SFP
- 370W PoE

Catalyst 3560G-24TS



- 24 porte 10/100/1000 + 4 SFP

Catalyst 3560G-48TS



- 48 porte 10/100/1000 + 4 SFP

Catalyst 3560G-24PS



- 24 porte 10/100/1000 + 4 SFP
- 370W PoE

Catalyst 3560G-48PS



- 48 porte 10/100/1000 + 4 SFP
- 370W PoE

Switch di aggregazione - Cisco Catalyst 3750

Switch di accesso - Layer 3

Supporto PoE, stackable, alta affidabilità, sicurezza, QoS, 3 licenze software, IP Base Software License, IP Services Software License, Advanced IP Services License.

Catalyst 3750-24TS



- 24 porte 10/100 + 2 SFP

Catalyst 3750-48TS



- 48 porte 10/100 + 4 SFP

Catalyst 3750-24PS



- 24 porte 10/100 + 2 SFP
- 370W PoE

Catalyst 3750-48PS



- 48 porte 10/100 + 4 SFP
- 370W PoE

Catalyst 3750G-24TS-1U



- 24 porte 10/100/1000 + 4 SFP

Catalyst 3750G-48TS



- 48 porte 10/100/1000 + 4 SFP

Catalyst 3750G-24PS



- 24 porte 10/100/1000 + 4 SFP
- 370W PoE

Catalyst 3750G-48PS



- 48 porte 10/100/1000 + 4 SFP
- 370W PoE

Cisco SR520



Cisco SR520W



Famiglia di router in grado di fornire la connettività, le performance e la sicurezza necessarie a supportare il business delle PMI.

Studiato per l'integrazione con Cisco SBCS, il Cisco 520 Series Secure Router offre:

- Elevate performance per accesso broadband nei piccoli uffici
 - Supporto di routing statico e dinamico
 - Quality of Service (QoS) per voce e video
 - Sicurezza (SSL VPN e Cisco Easy VPN)
 - Firewall stateful per ridurre le minacce provenienti da traffico web, instant messaging e email bloccando il traffico non desiderato
- Filtro URL per bloccare accesso a siti web non desiderati
 - Intrusion prevention system (IPS), per proteggere da attacchi worm e virus bloccando queste minacce prima che compromettano la rete
 - Connessione Sicura WiFi opzionale 802.11b/g (SR520W)
 - 4 porte 10/100 switch gestibili, con supporto VLAN
 - Semplice installazione, gestione e troubleshooting con Cisco Configuration Assistant